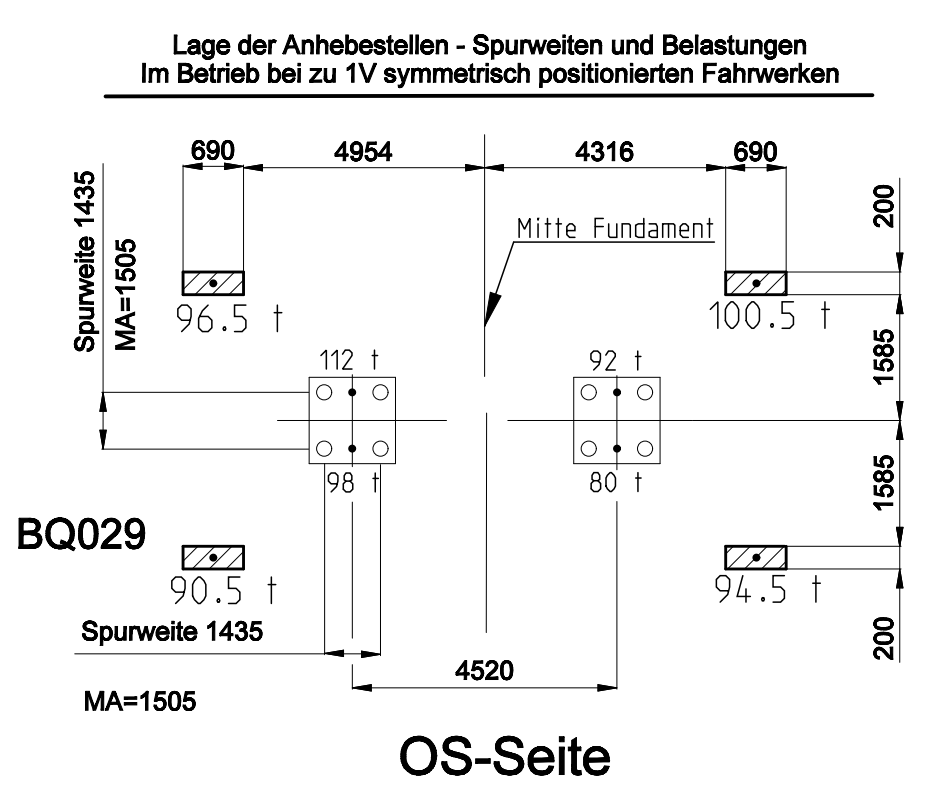
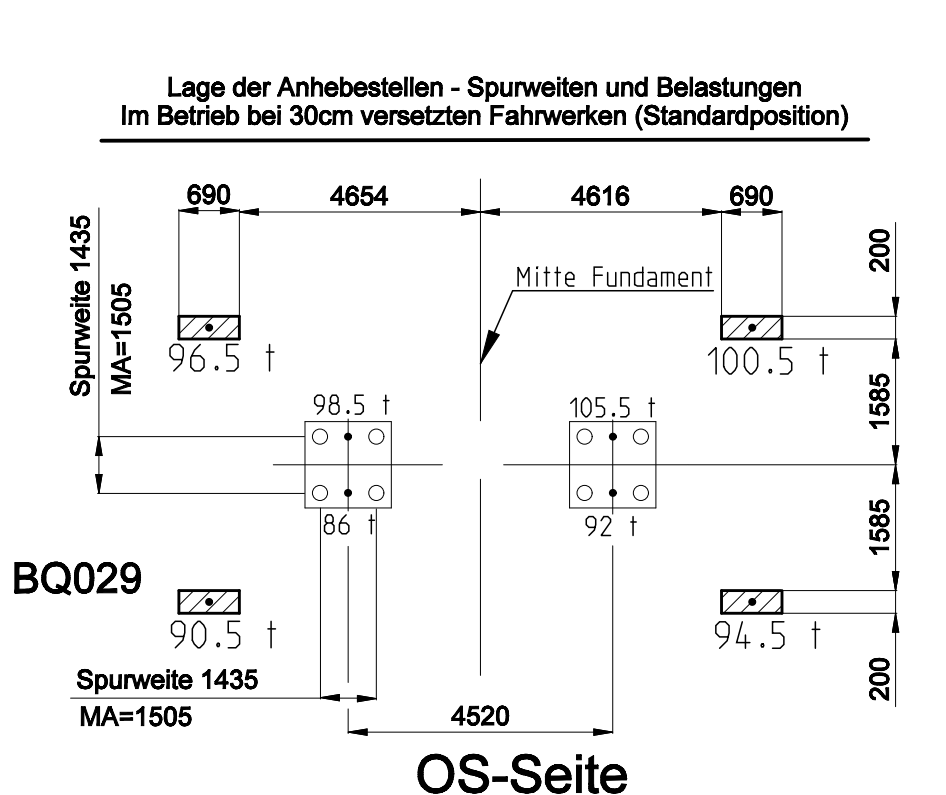
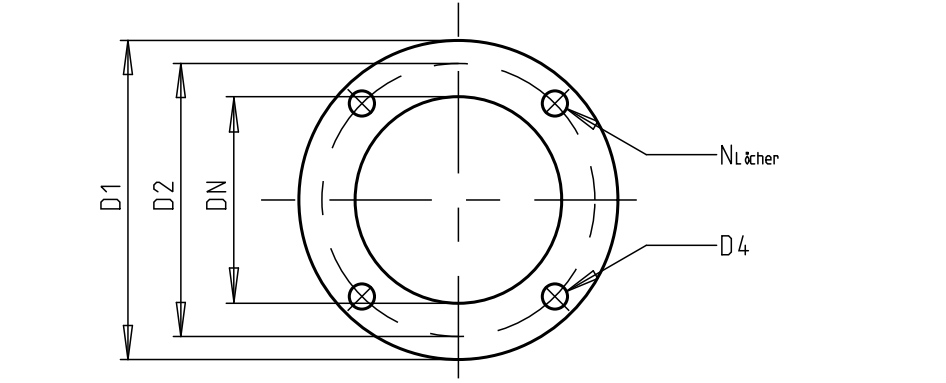
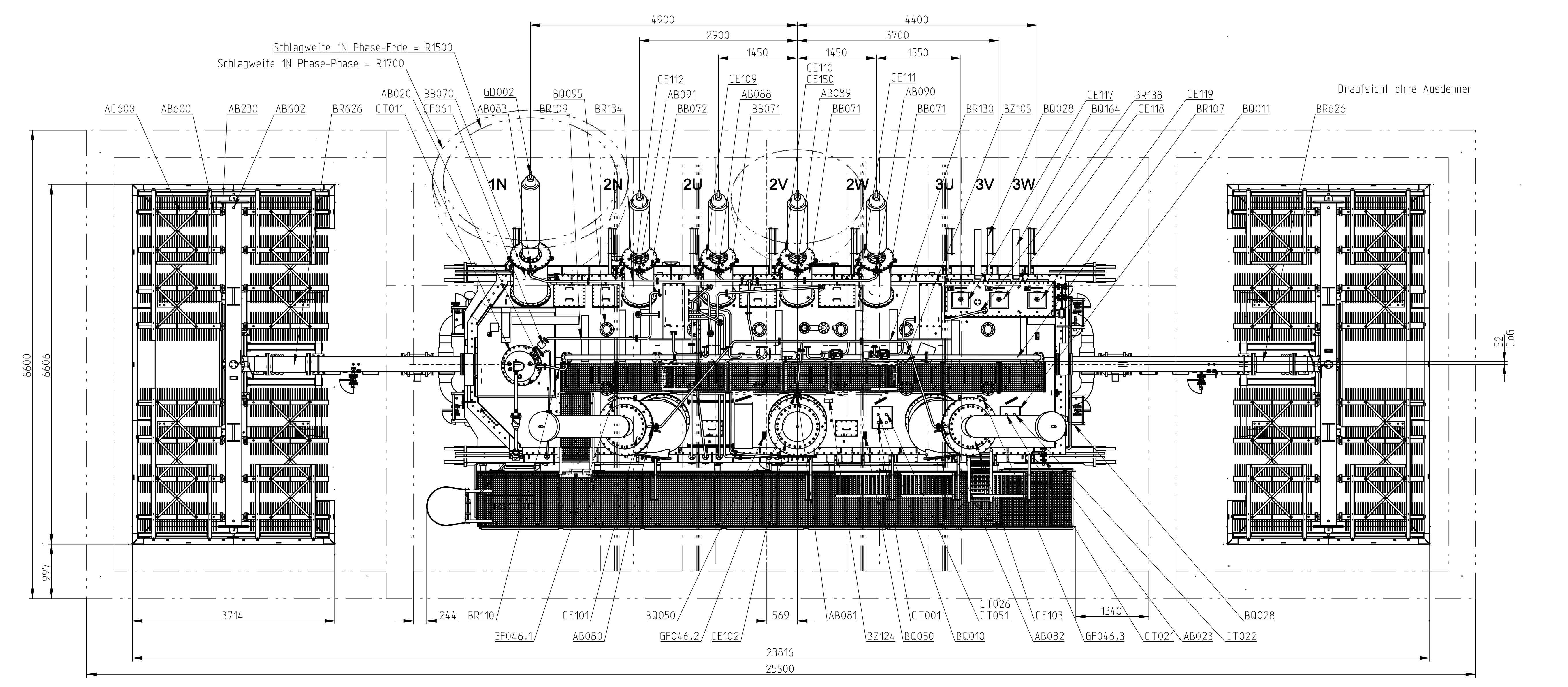


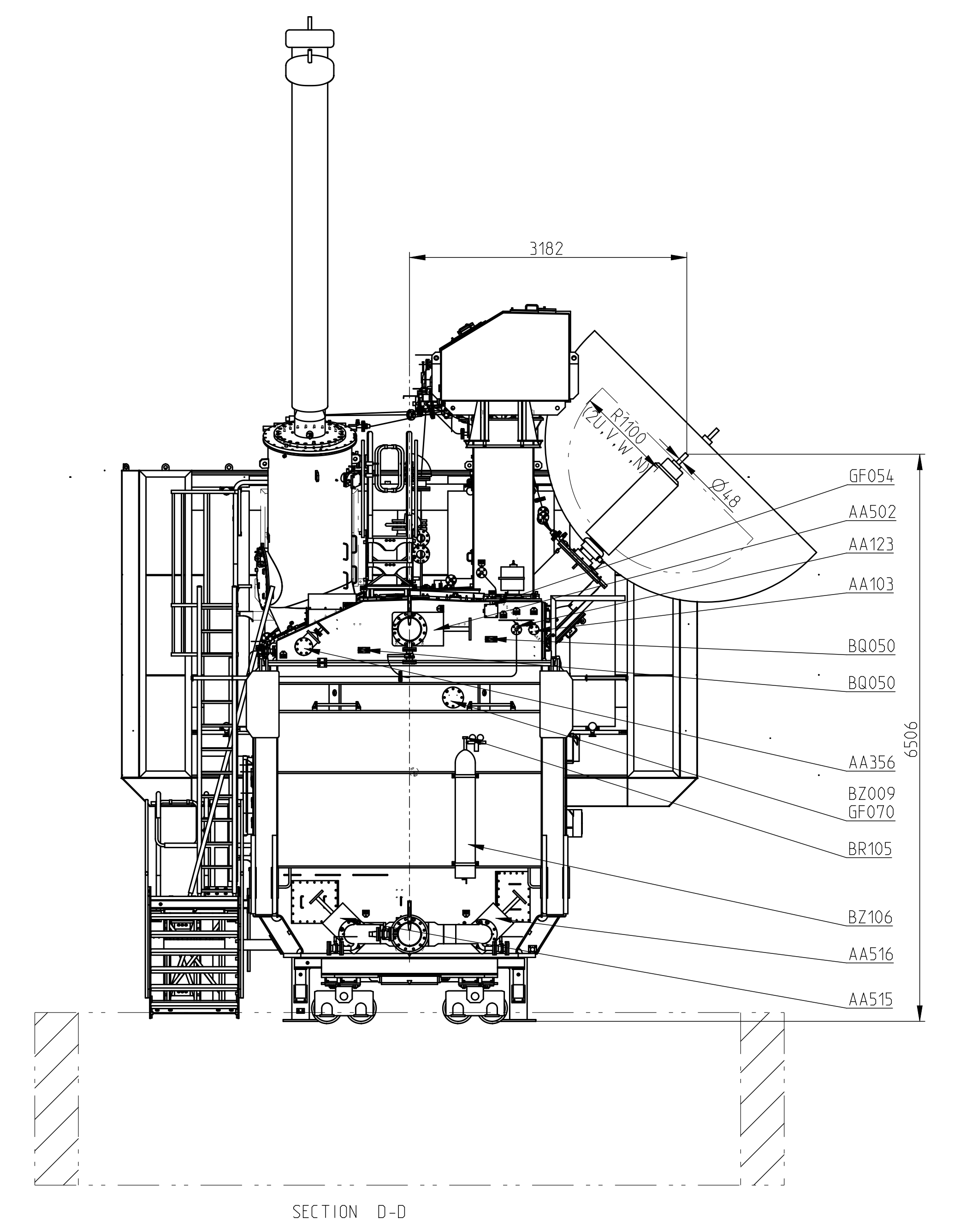
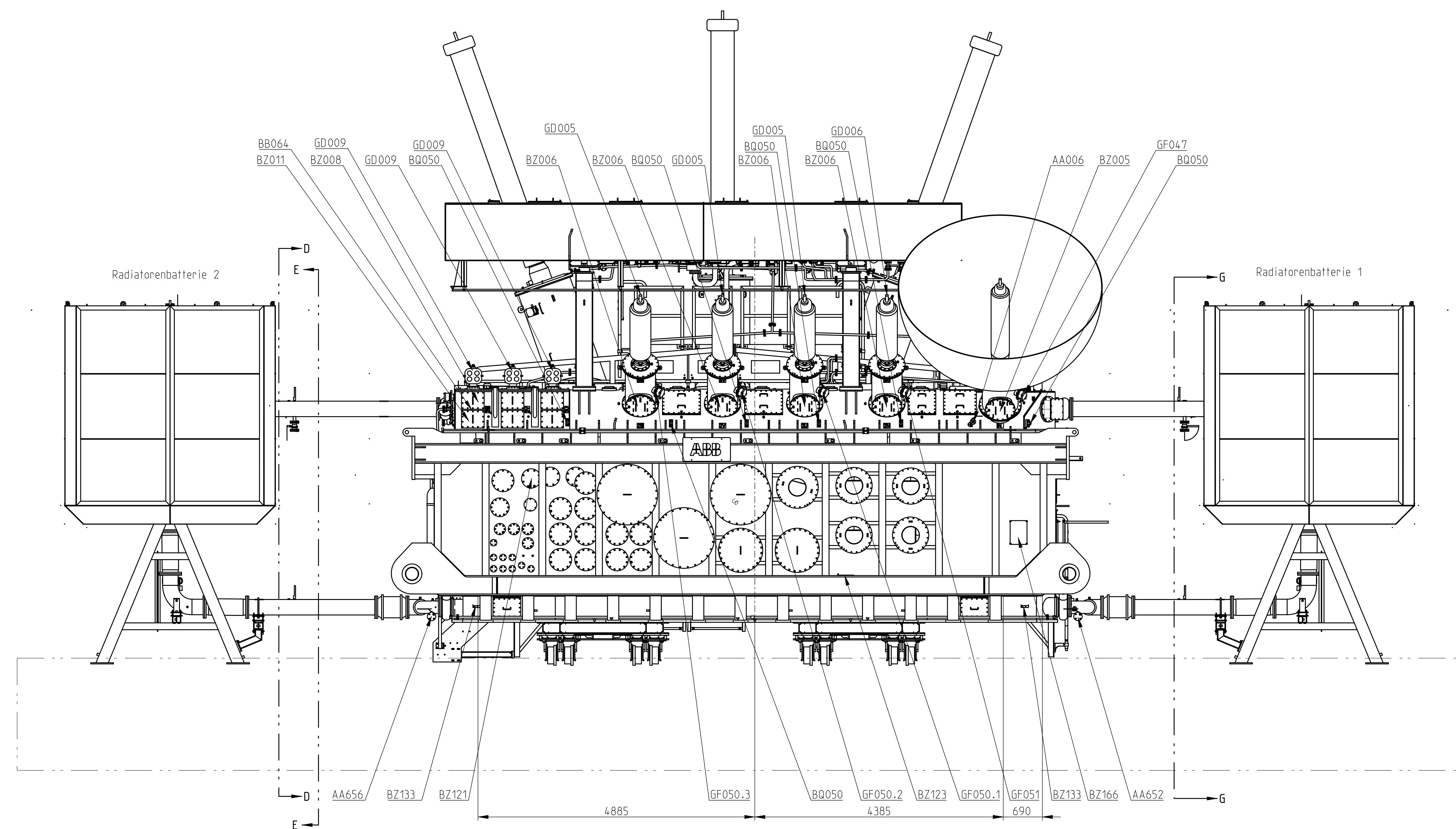
Anschlussflansche	DN	D1	D2	D4	N
AA003, AA086, AA108	25	115	85	14	4
AA650, AA652, AA654, AA656	40	150	110	18	4
AA145	40	150	110	18	4
AA001, AA355, AA356, BZ051, BZ054	80	200	160	18	8



Massbildstückliste 2XE460011B6642

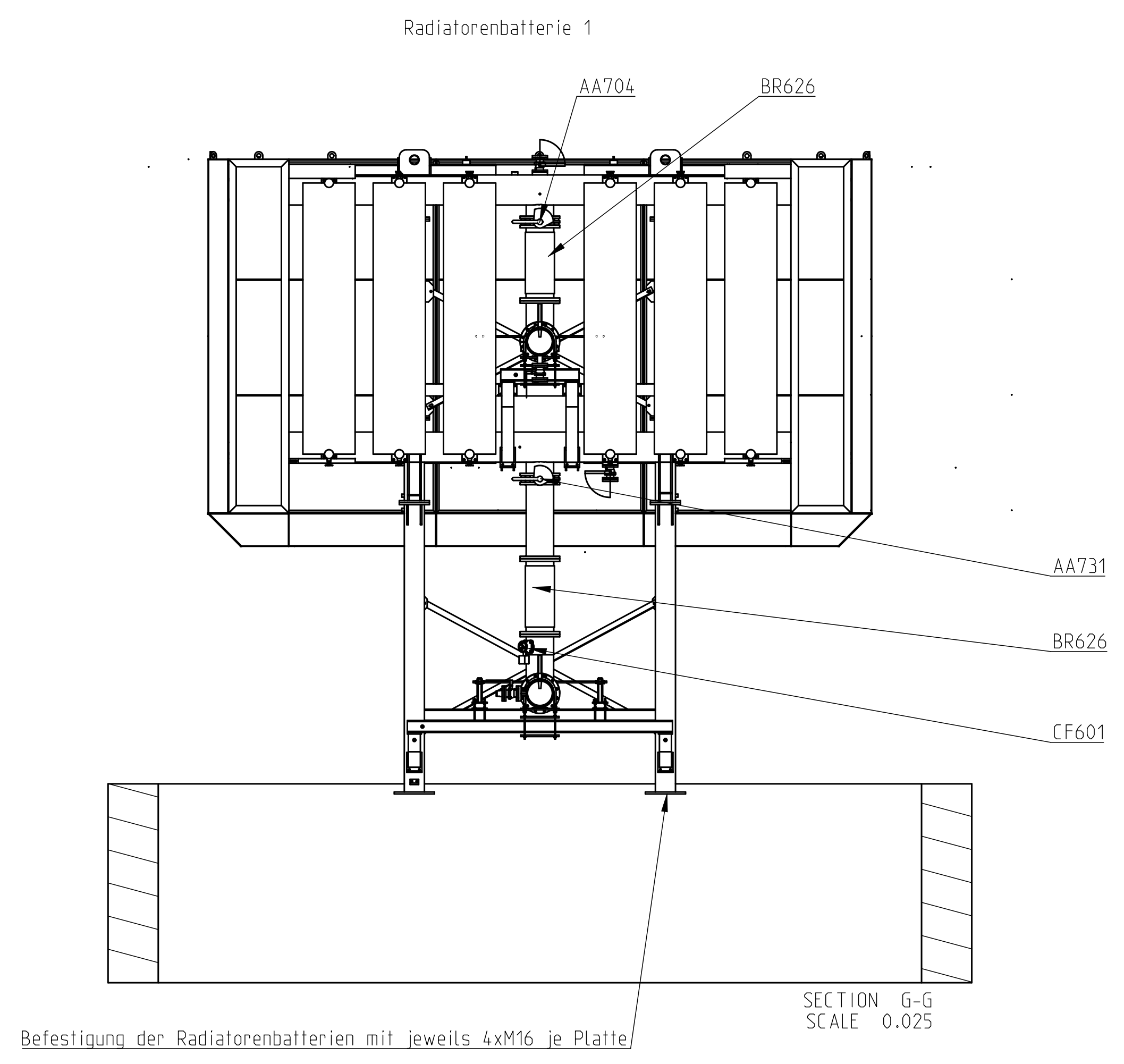
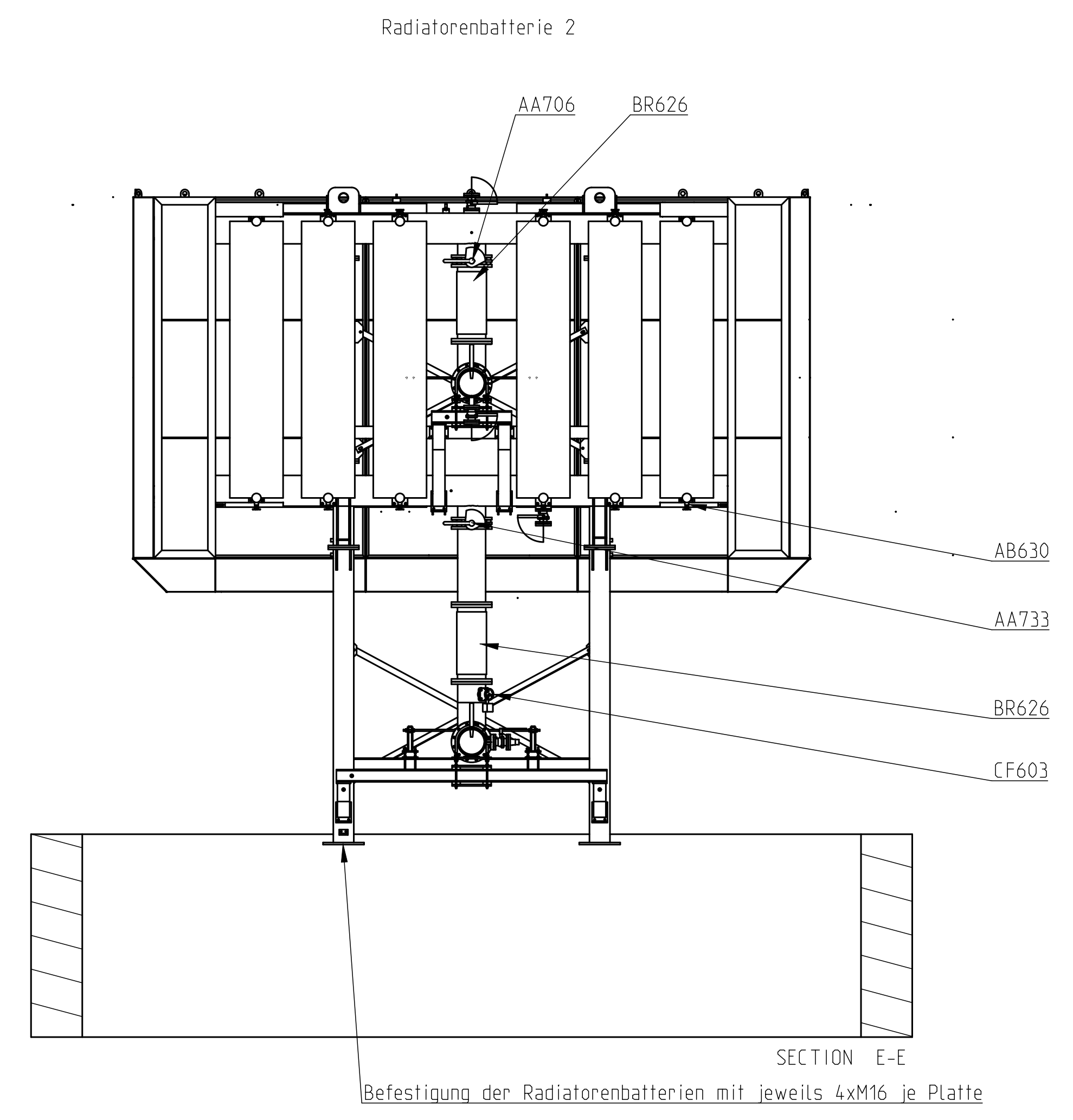
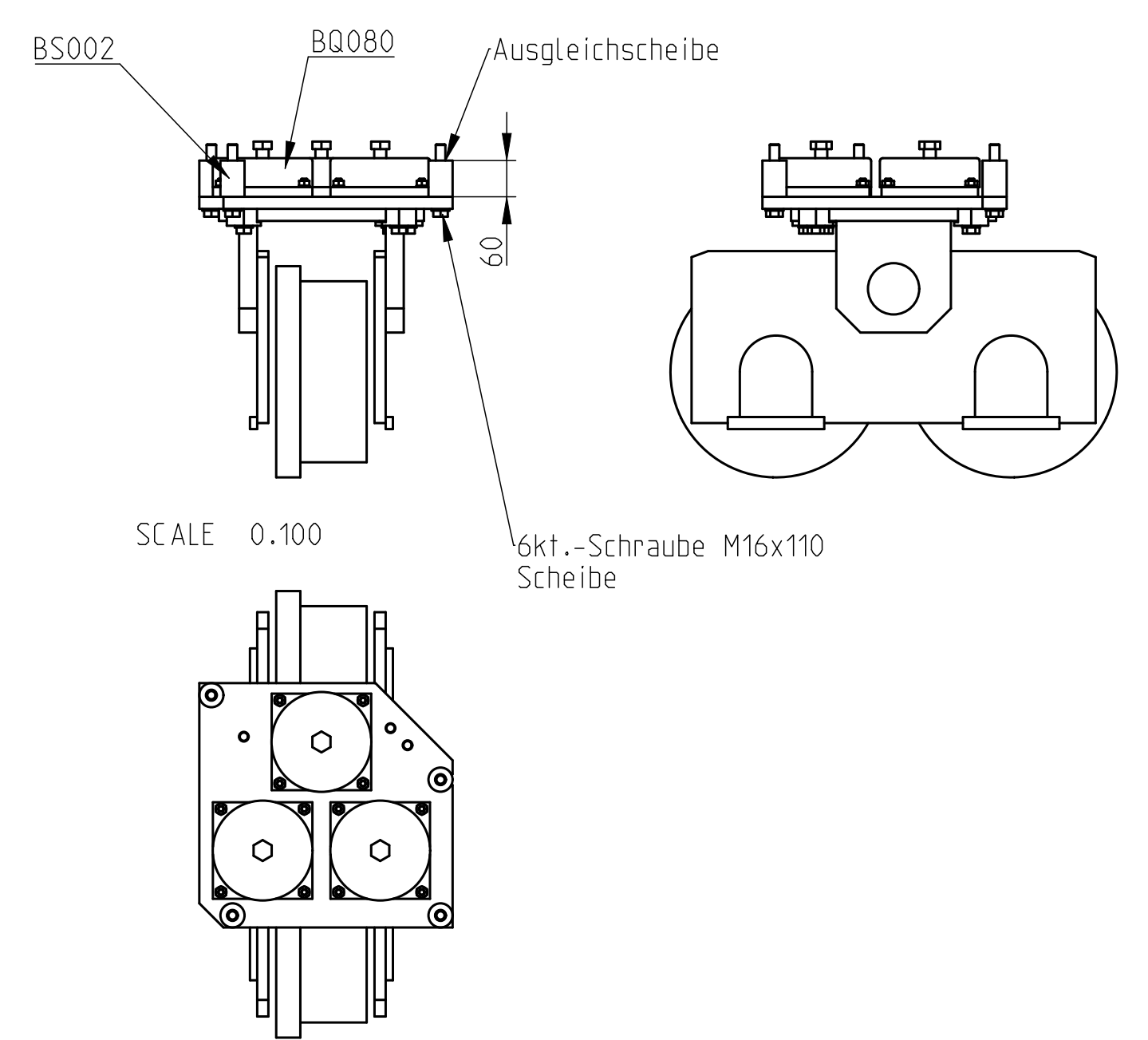
Rev.	Description	Zone	Date	Approved	ABB AG	Division Power Grids Business Unit Transformers	Document No.	2XE46001B6642	Sheet	1
18										

Tolerances according to 1ZBA206001-8



**Blockieren der Doppelrolle beim Ziehen des Transformators**

Beim Ziehen des Transformators muß die Doppelrolle blockiert werden. Um einen Kraftschluß zwischen Doppelrolle und Fahrgestell zu erreichen werden 4 Distanzrohre BS002 mittels 4 6kt.-Schrauben M16x110 und 4 Scheiben montiert. Die Ausgleichscheiben werden zum Einstellen der genauen Distanz zwischen Fahrgestell und Doppelrolle eingesetzt. Nach dem Umsetzen auf die endgültige Fundamentposition müssen die Distanzrohre mit Befestigungsmaterial demontiert und im Zubehörschrank BB074 gelagert werden. **ACHTUNG!** Zugösen am Fahrgestell BQ038 benutzen.



Prepared Nellissen	Responsible Department ABB PSTR-LTK	Order 111000444
Approved S.N. 2017-03-10	Checked MARRLD	Title Outline drawing
Scale 0.025	Mass MARRLD	Unit 2
ABB AG	ABB AG Division Power Grids Business Unit Transformers	Document No. 2XDE460010B6642
Rev. 18	Description 19	Zone 20
Date 21	Approved 22	Formel: A0

Tolerances according to 1ZBA206001-8